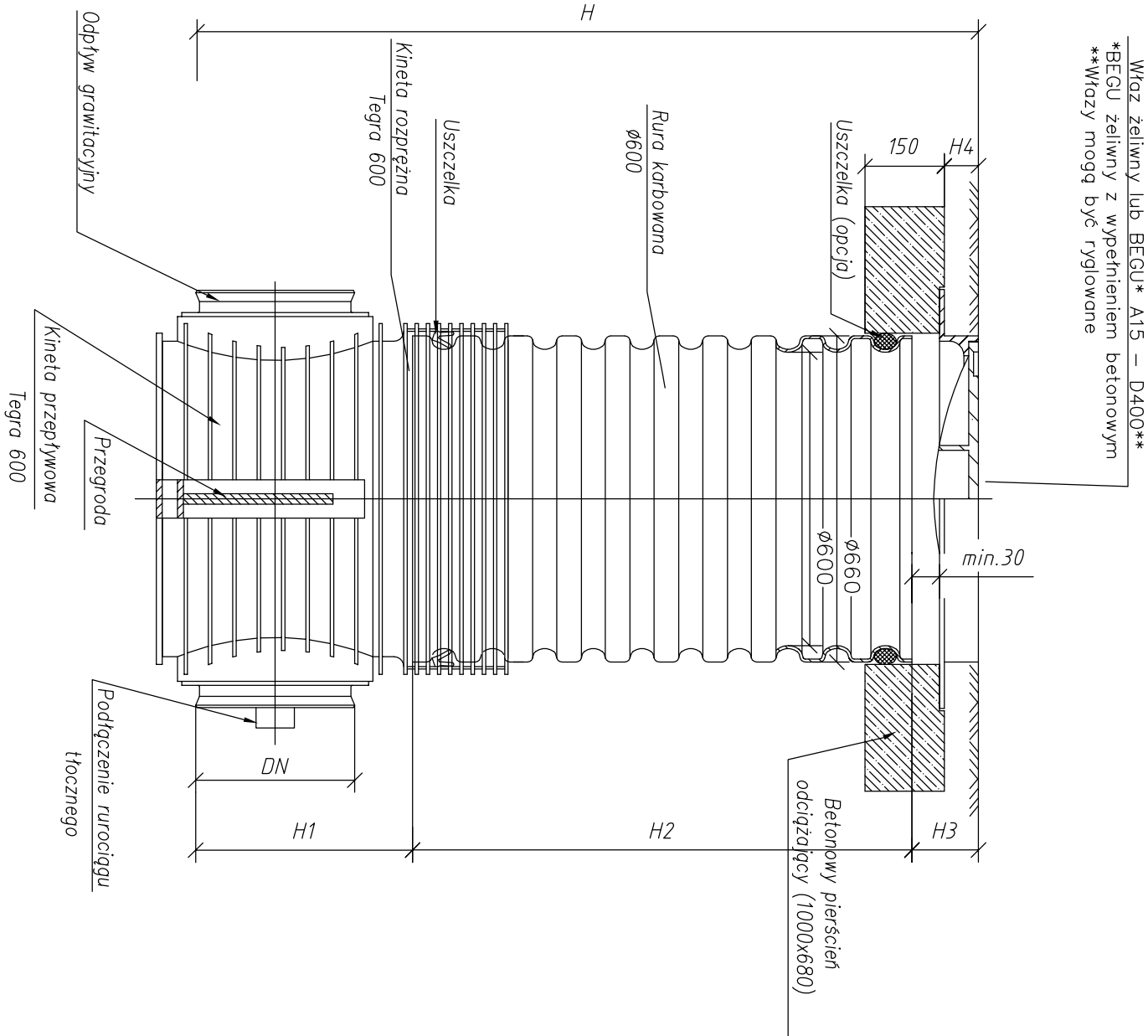


Studzienka kanalizacyjna rozprężna Dn600  
z pierścieniem odciążającym i włazem żeliwnym klasy B lub D



USŁUGI PROJEKTOWE - mgr inż. GRAŻYNA STYPA				
27-600 Sandomierz, ul. T. Kościuszki 6a/7				
TEMAT				
ZAKRES RZECZOWY ZADANIA:				
SIEĆ KANALIZACJI SANITARNEJ				
WRAZ Z KANAŁAMI BOCZNYMI I PRZYŁĄCZAMI				
W ULICY POLNEJ W SANDOMIERZU				
INWESTOR		PRZEDSIĘBIORSTWO GOSPODARKI KOMUNALNEJ I MIESZKANOWEJ SP. Z O.O.		
27-600 SANDOMIERZ UL. PRZEMYSŁOWA 12				
RODZ. OPRAC.	Studnia rozprężna Ø600 mm - szczegóły		Branża	
			Sanitarna	
Forma Proj. bud.				
Skala				
		---		
PROJEKTOWAŁ	mgr inż. Grażyna STYPA		PDK/0001/ POOS/08	Data X 2016r.
SPRAWDZIŁ	inż. Anna MIAŁOWSKA		PDK/0237/ PWOS/12	Nr rys. 13